

Link do produktu: <https://www.sklep-omnibus.pl/cisnieniomierz-elektroniczny-z-bluetooth-hw-hl001-aplikacja-p-616.html>



## Ciśnieniomierz elektroniczny z Bluetooth HW-HL001 aplikacja

### Opis produktu

#### Inteligentny ciśnieniomierz naramienny HW-HL001 z modułem bluetooth do aplikacji mobilnej

Kompaktowy, zapewniający wiarygodne pomiary ciśnienia tętniczego krwi, aparat przeznaczony jest dla wszystkich osób, które chcą lub muszą kontrolować ciśnienie krwi w warunkach domowych, monitorują nieregularności w pracy serca oraz korzystają z funkcji aplikacji mobilnej, która gromadzi, przetwarza i przechowuje wyniki pomiarów.

**Technologia MWI** - pomiar ciśnienia już podczas pompowania mankietu: szybki pomiar, komfort, większy komfort podczas pompowania mankietu.

**Technologia DPDA** - podwójna detekcja tętna - gwarantuje najwyższą precyzję pomiaru ciśnienia krwi, osiągając dokładność +/- 3 mmHg, porównywalną z profesjonalnymi pomiarami lekarskimi.

**Funkcja IHB** - rozpoznawanie i sygnalizowanie objawów arytmii serca.

Funkcja transmisji danych - Bluetooth

Automatycznie aktualizuj swoje najnowsze wyniki na smartfonie przez Bluetooth i miej odczyty ciśnienia krwi na wyciągnięcie ręki dzięki aplikacji MedM Health w języku polskim. Dzięki technologii Bluetooth, ciśnieniomierz elektroniczny HW-HL001 może bezprzewodowo przesyłać wyniki pomiarów do telefonu, do aplikacji mobilnej. Dzięki temu masz stały dostęp do historii pomiarów i możesz łatwo monitorować swoje postępy zdrowotne.

**Aplikacja mobilna "MedM Health" w języku polskim - bezpłatna dostępna na platformach Android i IOS**



Pobierz aplikację

#### Cechy ciśnieniomierza naramiennego HW-HL001 z modułem bluetooth :

- Najwyższa dokładność, wiarygodność, wygoda pomiaru
- Bardzo szybki i komfortowy pomiar - już w czasie pompowania mankietu
- Niebieski, elegancki wyświetlacz cyfrowy pokazujący czytelne wyniki - podświetlenie ułatwia odczyt osobom starszym, czy niedowidzącym
- Technologia DPDA gwarantująca najdokładniejszy pomiar
- Uniwersalny mankiety na ramię od 22 cm do 42 cm obwodu
- Pamięć: 2 x 60 ostatnich wyników pomiaru wraz z datą i godziną
- Transmisja danych za pomocą technologii Bluetooth



## Opis ciśnieniomierza z modułem bluetooth HW-HL001 do połączenia z aplikacją mobilną:

**TECH-MED HW-HL001** to nowoczesny ciśnieniomierz elektroniczny, w którym zastosowano oscylometryczną metodę pomiaru z zastosowaniem technologii MWI (Measuring While Inflating).

Cięśnieniomierz **HW-HL001** charakteryzuje się wysoką dokładnością pomiaru – równorzędną dokładności pomiarów dokonywanych metodą osłuchową za pomocą sphygmomanometrów mechanicznych przez wykwalifikowany personel medyczny. Dokładność ta została potwierdzona badaniami klinicznymi.

Wykonanie dokładnego pomiaru ciśnienia jest niezwykle proste – wymaga przyciśnięcia tylko jednego przycisku.

Technologia pomiaru już podczas pompowania mankietu znacznie skraca czas pomiaru oraz redukuje dyskomfort podczas ucisku mankietu na ramię.

Ergonomiczny wyświetlacz LCD zapewnia łatwy odczyt wyniku pomiaru.



Dzięki funkcji wykrywania objawów arytmii uzyskujemy sygnał w ewentualnej potrzebie zdiagnozowania arytmii przez



lekarza.

Dzięki funkcji klasyfikacji poziomu ciśnienia wg. standardów Światowej Organizacji Zdrowia (WHO) pozwala w samodzielnej kontroli pomiaru mierzonego ciśnienia. Wyniki skonsultuj z lekarzem.

Funkcja pamięci pozwala na wyświetlenie wartości wraz ze specyfikacją daty i godziny pomiaru po wciśnięciu odpowiedniego przycisku.

Funkcja automatycznego wyłączenia zmniejsza zużycie baterii w elektronicznym ciśnieniomierzu z funkcją bluetooth

### Transmisja danych

Dzięki zaawansowanej technologii transmisji danych Bluetooth 4.0 (BT), ciśnieniomierz HW-HL001 może transmitować dane do urządzeń mobilnych (smartfon, tablet) wyposażonych w funkcję Bluetooth. Urządzenia mobilne otrzymują Twoje dane o zdrowiu, w tym dane o ciśnieniu tętniczym krwi i tętnie.



### Ciśnieniomierz HW-HL001 jest kompatybilny z następującymi aplikacjami mobilnymi:

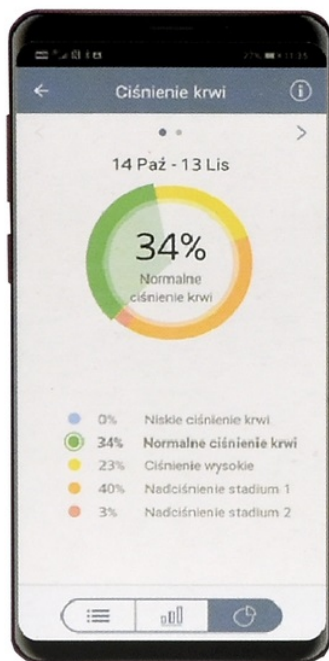
MedM Health w języku polskim dla systemów operacyjnych Android i iOS

Apple Zdrowie w języku polskim dla systemu operacyjnego iOS \*

Google Fit dla w języku polskim systemu operacyjnego Android \*

\* Dane zarejestrowane w aplikacji MedM Health można przenieść do aplikacji Apple Zdrowie i Google Fit (usługa wymaga płatnej subskrypcji)





### Aplikacja MedM Health

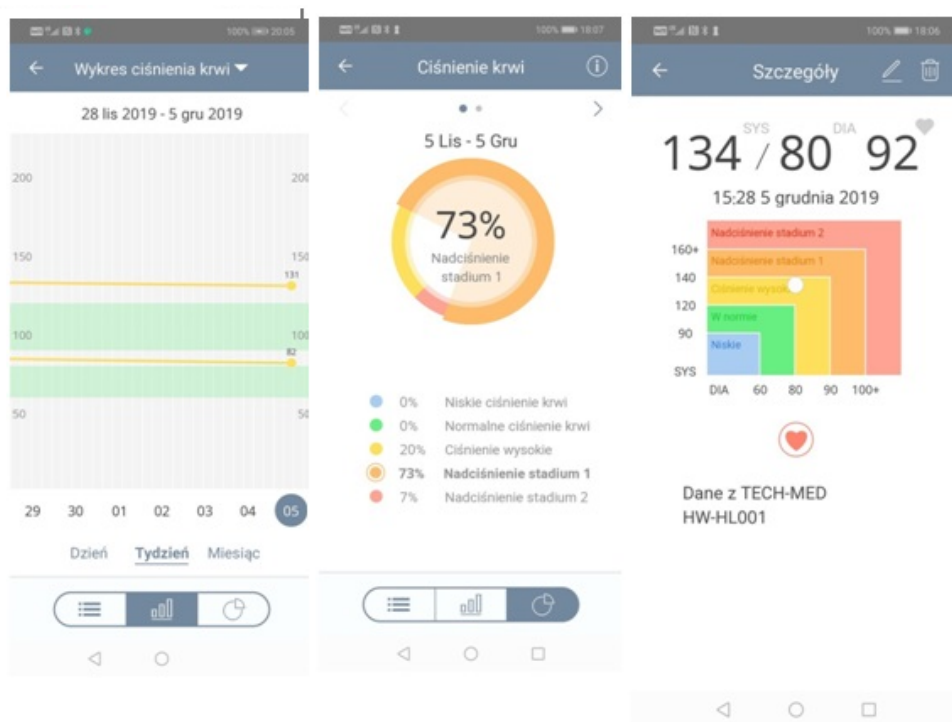
Aplikacja MedM Health jest bardzo wygodnym narzędziem do automatycznego zapisywania wyników pomiarów ciśnienia tętniczego krwi i tętna. Dzięki zastosowaniu aplikacji MedM Health możesz zapomnieć o żmudnym ręcznym zapisywaniu wyników. Kompletne wyniki pomiarów masz zawsze ze sobą w Twoim smartfonie. Dzięki aplikacji MedM Health możesz w każdej chwili przesać kompletną historię swoich pomiarów na wybrany adres e-mail, np. Twojego lekarza, czy członków Twojej rodziny. Każdy wynik pomiaru możesz opisać w taki sposób, aby Twój lekarz otrzymał informację jaki wpływ na wyniki Twoich pomiarów miała zalecona przez niego terapia lekowa. **Wyniki swoich pomiarów ciśnienia tętniczego krwi możesz wraz z opisem w każdej chwili przesać do swojego lekarza.**

### Pomiar i zapis wyników

Pomiar ciśnienia tętniczego krwi i tętna jest niezwykle prosty – właściwie nie różni się niczym od pomiaru za pomocą tradycyjnego ciśnieniomierza elektronicznego.

Po połączeniu ciśnieniomierza **TECH-MED HW-HL001** z aplikacją **MedM Health** wynik bieżącego pomiaru, a także wyniki wszystkich pomiarów poprzednich zostaną **automatycznie** przesłane do Twojego urządzenia mobilnego i zaprezentowane w kolejności chronologicznej.





## Prezentacja i analiza zapisów

W związku z tym, że do pojedynczego wyniku pomiaru nie można przywiązywać zbyt dużej wagi, wyniki pomiarów (z wybranego okresu – dzień, tydzień, miesiąc lub inny okres) możesz zobaczyć również w formie wykresu liniowego, zestawienia procentowego, a także naniesione na skalę przedstawiającą klasyfikację ciśnienia tętniczego krwi według Światowej Organizacji Zdrowia – WHO i ISH.

Taka prezentacja jest źródłem wiedzy dla Ciebie i Twojego lekarza o uśrednionych wynikach Twoich pomiarów. Pomaga np. ocenić jaki wpływ na wyniki miała zastosowana terapia lekowa.

## Opisy wyników pomiarów

Każdy otrzymany wynik możesz szczegółowo opisać za pomocą znormalizowanych parametrów: samopoczucie, pozycja ciała w czasie pomiaru, ramię na którym wykonany został pomiar, czy w trakcie pomiaru wystąpiła arytmia, wybierając odpowiednią ikonę.

Możesz dodać również notatkę np. na temat przyjmowanych leków.

## Eksport danych

Twój opis zostanie trwale przyporządkowany konkretnemu zapisowi pomiaru.

Historię swoich zapisów, wraz z wprowadzonymi przez Ciebie uwagami i parametrami, możesz w każdej chwili przesać na wybrany adres e-mail, np. Twojego lekarza, czy członków Twojej rodziny.





## Specyfikacja

- Całkowicie automatyczny, prosty pomiar na ramieniu za pomocą jednego przycisku
- **Transmisja danych za pomocą technologii Bluetooth**
- Funkcja rozpoznawania arytmii serca (IHB)
- Wyświetlacz cyfrowy pokazujący czytelne wyniki
- Wskaźnik klasyfikacji wyniku pomiaru ciśnienia wg. WHO (Światowa Organizacja Zdrowia)
- Typ wyświetlacza: cyfrowy wyświetlacz LCD, podświetlany na niebiesko 73 x 49 mm
- **Nowy niebieski duży wyświetlacz cyfrowy pokazujący czytelne wyniki**
- Wykrywanie ewentualnych objawów arytmii
- **Technologia DPDA (podwójna detekcja tętna) gwarantująca najdokładniejszy pomiar**
- **Technologia G3MWI gwarantuje szybszy i wygodniejszy pomiar przez ograniczony do minimum ucisk ręki**
- Dokładność: ciśnienie +/- 3 mmHg
- Dokładność: tętno +/- 5 %
- Zakres pomiarowy ciśnienia: 0 - 299 mmHg
- Zakres pomiarowy tętna: 40 - 199 uderzeń/minutę
- **Powiększony, uniwersalny mankieta na ramię od 22 cm do 42 cm obwodu**
- **Pamięć: 2 x 60 ostatnich wyników pomiaru wraz z datą i godziną**
- Waga: 247 g (bez baterii)
- Wymiary zewnętrzne: 118 x 126 x 72 mm



- **Zasilanie: 4 baterie "AA" 1,5V lub z zasilacza sieciowego DC 6V (możliwość dokupienia)**
- **Wyrób medyczny**

#### **Skład zestawu**

- Ciśnieniomierz elektroniczny z funkcją bluetooth
- Mankiet 22-42 cm
- Etui
- 4 baterie "AA"
- Instrukcja obsługi w języku polskim i angielskim
- Gwarancja 24 miesiące

**TO JEST WYRÓB MEDYCZNY.**  
**Używaj go zgodnie z instrukcją używania bądź etykietą.**

